

附件 1.

学生尔雅网络课程操作指南

一、自主选课操作流程.....	2
二、如何进行学习.....	4
三、考试.....	6
四、手机客户端.....	7
五、遇到问题怎么办.....	8

一、自主选课操作流程

1. 学生输入上海财经大学浙江学院实践教学中心 <http://sjjzxx.shufe-zj.edu.cn/>, 通过主页上快速通道：“尔雅通识选修课”登录学习平台。

点击右上角登录按钮，输入正确的账号密码。

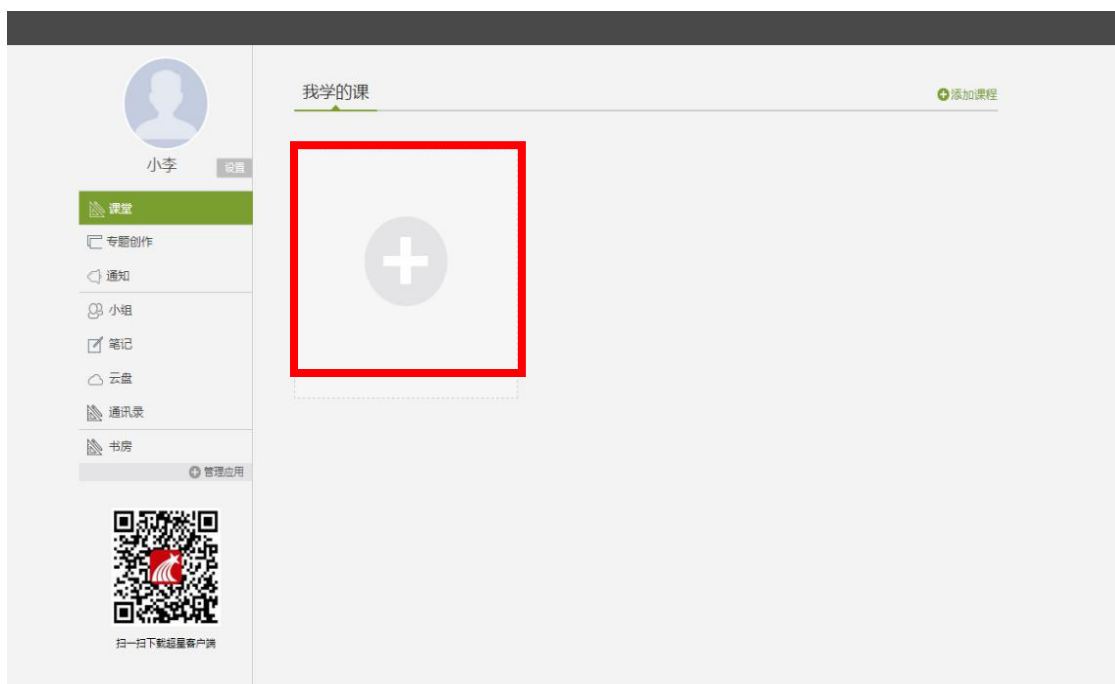
账号为自己的学号，初始密码：123456，登录到学习空间里面：



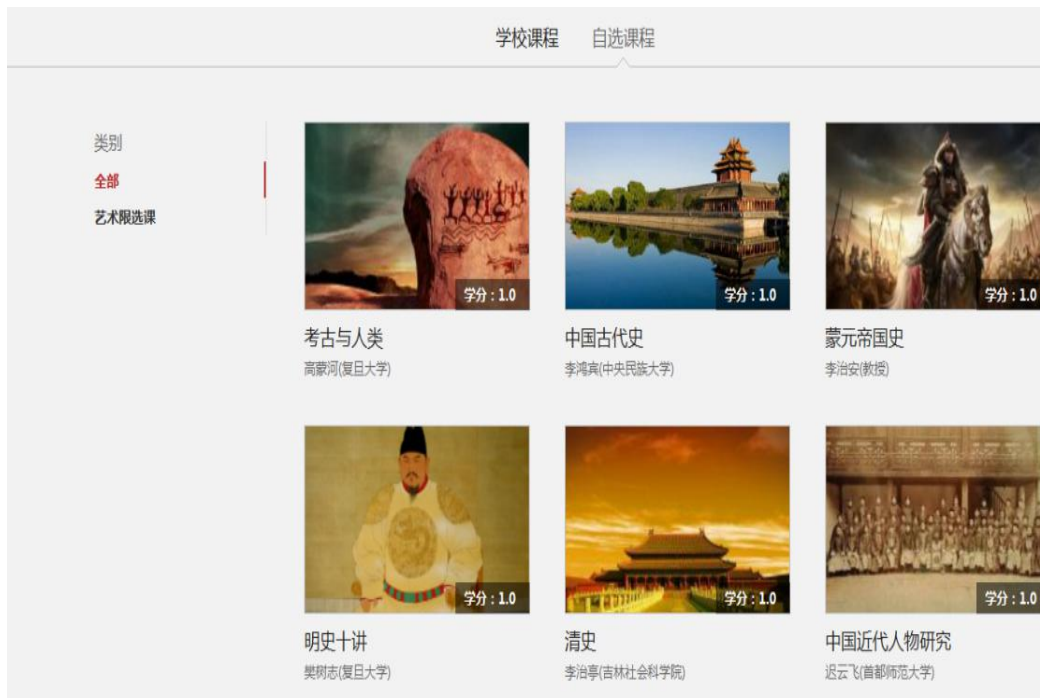
登录后修改个人信息，添加手机号和邮箱



2. 自主选课功能开启，学生登录个人学习空间点击加号，即可显示学员正在开课的所有课程，学生选课时需注意相应的学期。



点击后出现界面：



3. 学生可以直接点击需要选择的课程进入，然后再点击课程页面的【课程报名】即

可选课成功。

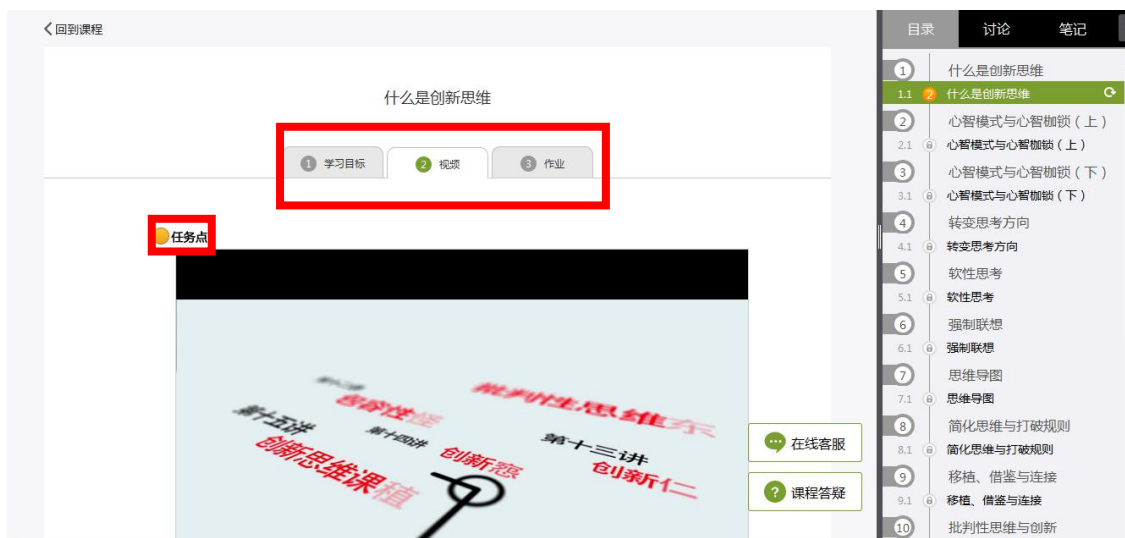


4. 所选课程会出现在我的空间，返回点击课程图片学习即可



二、如何进行学习

1. 在规定学习时间内，课程按照闯关任务点学习，需按顺序观看，不可跳跃观看，看完视频做完作业即可跳至下一章节，黄色点即为任务点。



2. 章节检测题型为选择和判断，做完章节检测后务必点击提交。

1 学习目标 2 视频 3 作业

● 任务点

什么是创新思维 待做

1 【判断题】中小學生主要是学习基础知识，无需培养创新思维，只有大学生甚至研究生才需要进行创新思维训练。（）

✓ ✗

2 【判断题】未来属于拥有与众不同思维的人。（）

✓ ✗

3 【单选题】下面关于创新的描述中，哪一个是正确的？（）

A 创新就是发明一个全新的事物

... 的前面，你认为这是不是一种创新？（）

A 不是，衣夹是晒衣时用的，放在大厦前面算怎么回事？

B 不是，它仅仅是将衣夹放大了很多倍，算不上创新

C 是的，因为它是艺术家做的，就是创新

D 是的，因为它与众不同，而且颇具视觉冲击力，有欣赏价值

5 【判断题】创新思维只是少数尖端人才需要，对大多数普通人来说并不需要。（）

✓ ✗

暂时保存 提交作业

目录 讨论 笔记

- 1 什么是创新思维
- 1.1 什么是创新思维
- 2 心智模式与心智枷锁（上）
- 2.1 心智模式与心智枷锁（上）
- 3 心智模式与心智枷锁（下）
- 3.1 心智模式与心智枷锁（下）
- 4 转变思考方向
- 4.1 转变思考方向
- 5 软性思考
- 5.1 软性思考
- 6 强制联想
- 6.1 强制联想
- 7 思维导图
- 7.1 思维导图
- 8 简化思维与打破规则
- 8.1 简化思维与打破规则
- 9 移植、借鉴与连接
- 9.1 移植、借鉴与连接
- 10 批判性思维与创新

返回顶部 在线客服 课程答疑

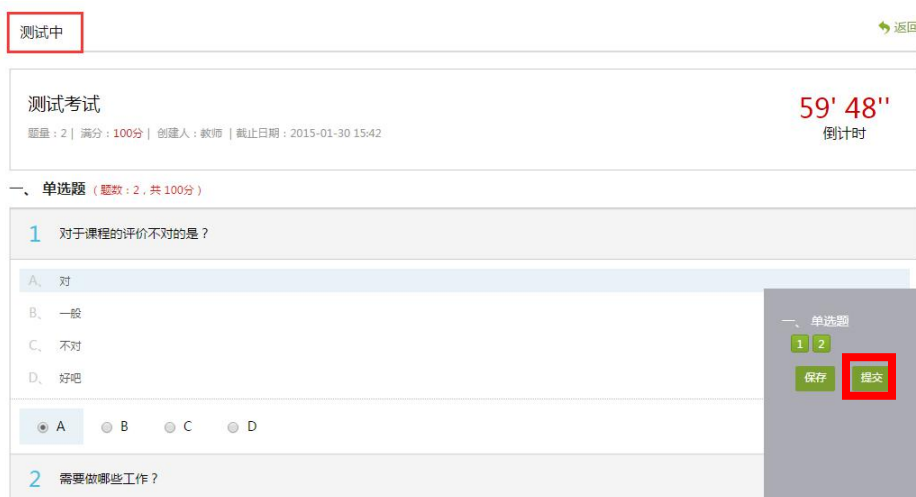
特别提醒：在观看视频时，请注意不能快进，第一次观看时，前一集看完后一集才能解锁，不能跳集观看，最小化窗口之后视频课程的学习将无法计时，长时间不在电脑前也将不计。

三、考试

1. 完成全部任务点后，学院组织机房集中考试。点击导航栏考试，即可呈现。



2. 考试的题型为选择和判断，答完试卷后务必点击提交，否则不录入成绩。



3. 通过考核获得学分



四、手机客户端

1. 扫描二维码安装手机客户端



2. 选择单位帐号，找到对应院校，输入自己的帐号密码，点击登录。

3. 选择我的课程，即可进入学习



注意：登陆手机客户端学习，需先从电脑端登录完善个人资料。

五、遇到问题怎么办

1. 点开课程，右下角有在线客服，遇到忘记密码、操作不当等问题，在线咨询即可。

